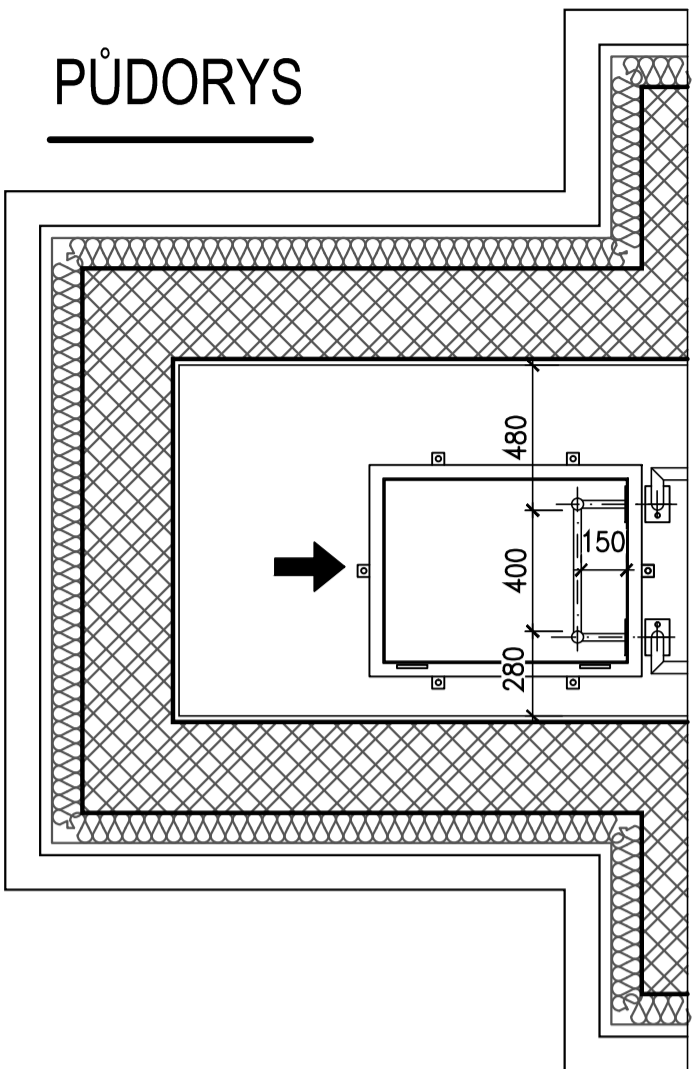
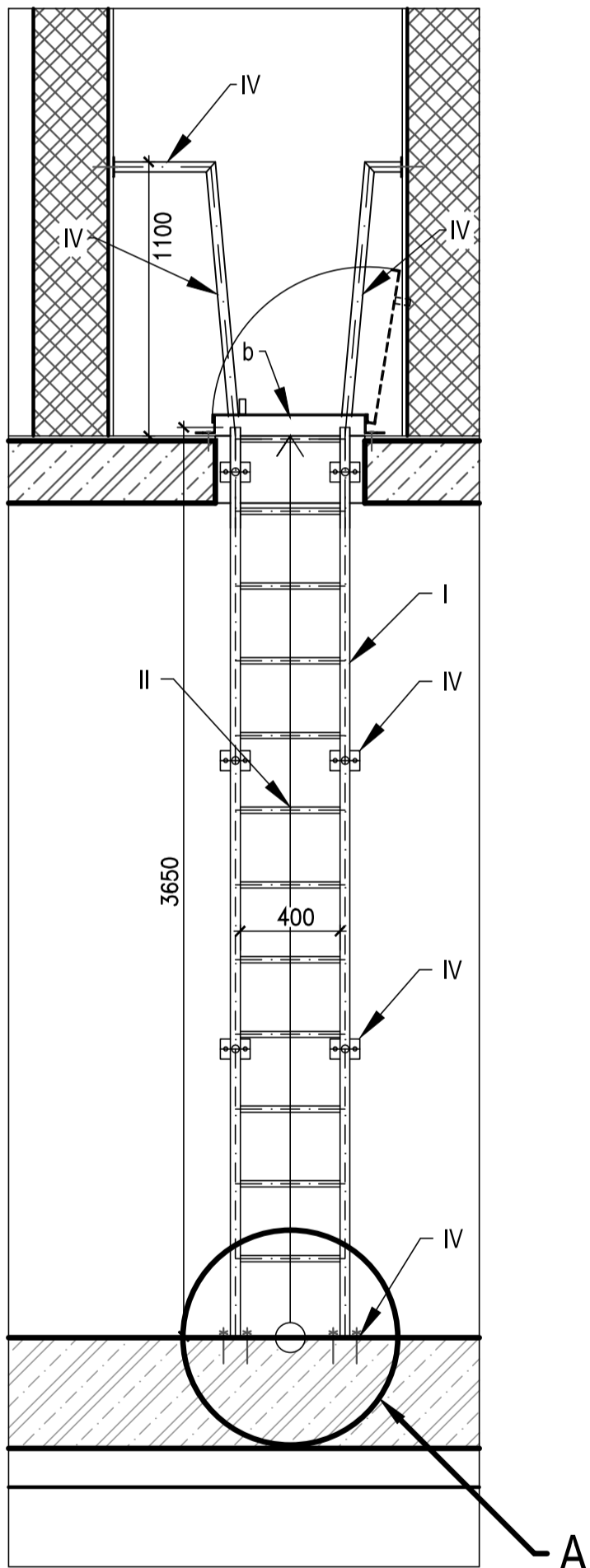


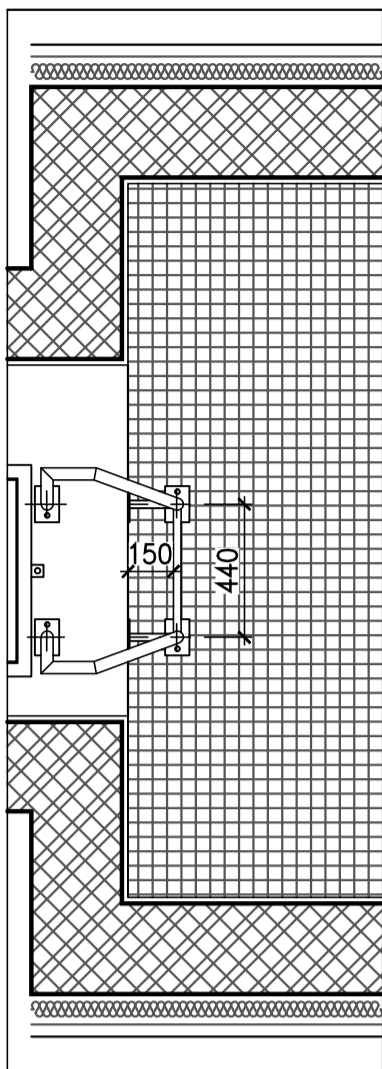
PŪDORYS



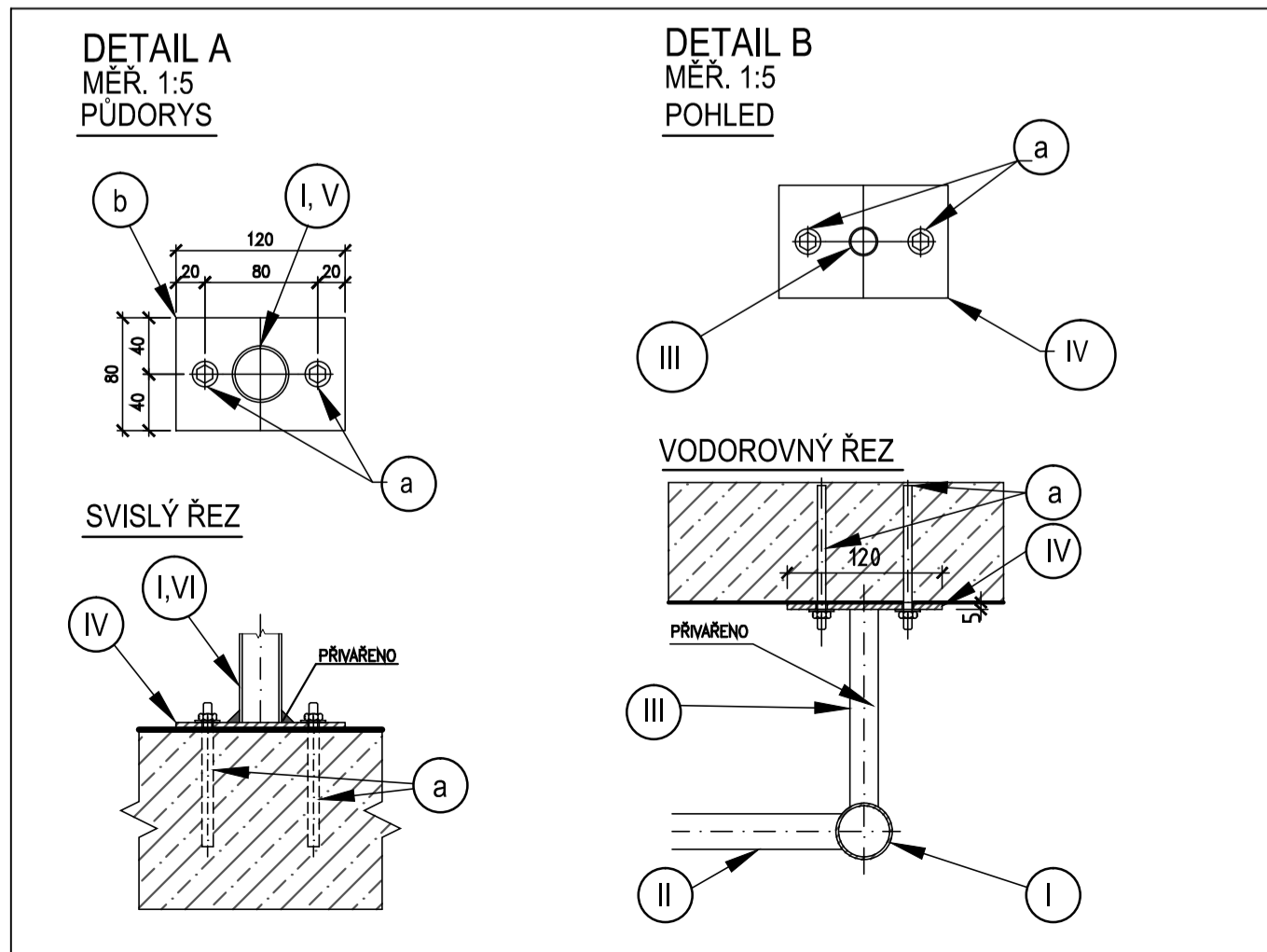
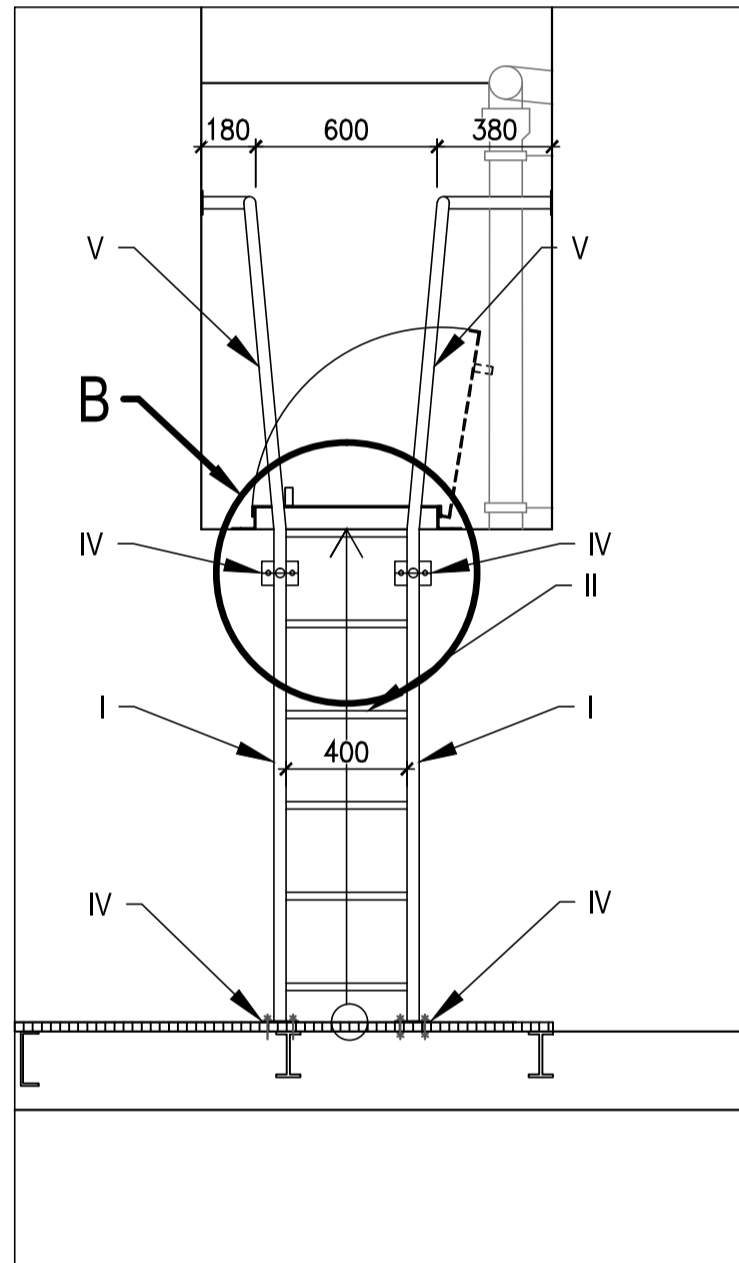
(z akum. komory)

[illegible]

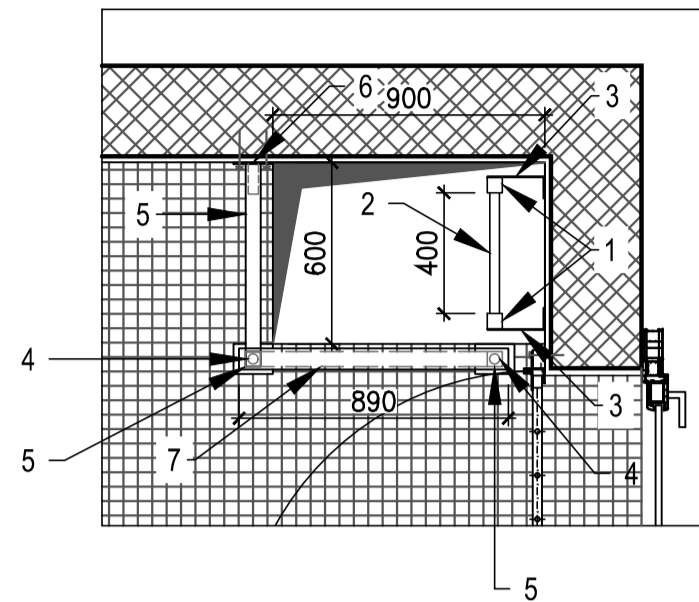
PŪDORYS



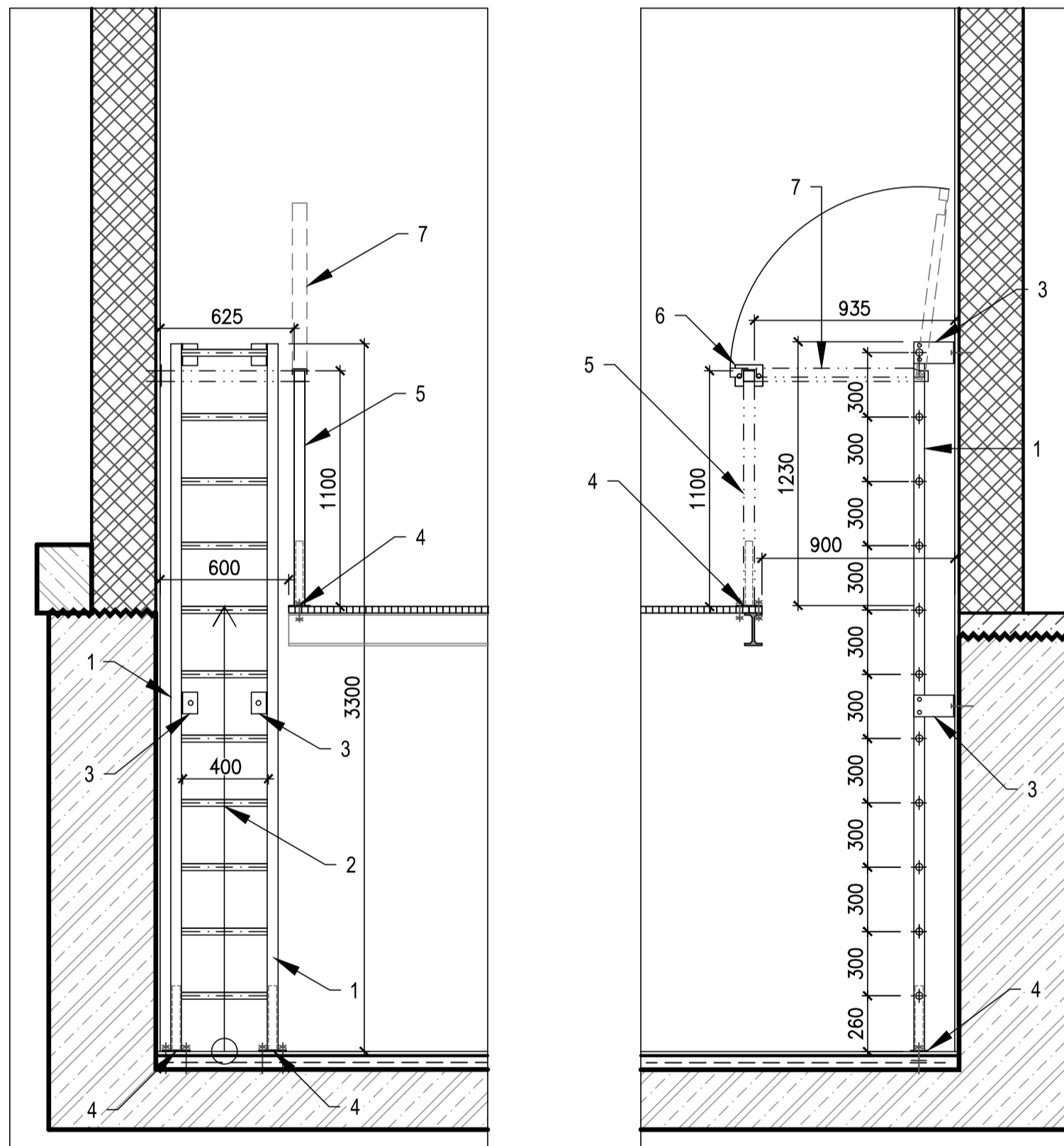
(z armatur. komory)



PUDORYS



ŘEZ



| VÝPIS MATERIÁLU - ŽEBŘÍK Z1 - NEREZ | | | | | | |
|-------------------------------------|--------------------------|---------------|----|-------------------|-----------------------|--------------------|
| POL. | PROFIL | DĚLKA (mm) | Ks | HMOTN. (kg/m') | HMOTN. (kg/celkem) | POZNÁMKA |
| I | ŠTĚRIN Ø40 x 2 | 3650 | 2 | 1,90 | 13,90 | PŘÍVAŘENO K - III |
| II | PŘÍČEL Ø25 x 2 | 400 | 12 | 1,15 | 5,52 | PŘÍVAŘENO K - I |
| III | ÚCHYT ŽEBŘIKU Ø30 x 2 | 200 | 4 | 0,90 | 0,72 | PŘÍVAŘENO K - I, c |
| IV | KOTEVNÍ PLECH TL. 5mm | 120 x 80 | 8 | 0,40 | 3,20 | |
| | | | | CELKEM | 23,34 | |

| VÝPIS MATERIÁLU - ŽEBŘÍK Z2 - NEREZ | | | | | | |
|-------------------------------------|------------------------------|---------------|----|-------------------|------------------------|--------------------|
| POL. | PROFIL | DĚLKA (mm) | Ks | HMOTN. (kg/m') | HMOTN. (kg/ celkem) | POZNÁMKA |
| I | ŠTERÍN Ø40 x 2 | 2725 | 2 | 1,90 | 10,36 | PRÍVAŘENO K - III |
| II | PRÍČEL Ø25 x 2 | 400 | 6 | 1,15 | 2,76 | PRÍVAŘENO K - I |
| III | ÚCHYT ŽEBŘÍKU Z3 Ø 20 x 2 | 140 | 4 | 0,90 | 0,5 | PRÍVAŘENO K - I, c |
| IV | KOTEVNÍ PLECH TL. 5mm | 120 x 80 | 8 | 0,40 | 3,20 | |
| V | MADLO, ZÁBRADLÍ Ø40 x 2 | 1,4 + 0,56 | 2 | 1,90 | 6,38 | PRÍVAŘENO K - I, c |
| | | | | CELKEM | 23,20 | |

| POL. | OZNAČENÍ | DĚLKA (mm) | ks | PROFIL | POZNÁMKA |
|------|--------------------------|-------------|--------|-------------------------------|----------------------------------|
| 1 | ŠTERŇIN | 3300 | 2 | ČTVERC. TRUBKA ST 51 x 5/6 | PROFIL PŘEEN |
| 2 | PŘÍČLE | 400 | 6 | KRUHOVÁ TRUBKA RT 32/3 | PROFIL PŘEEN |
| 3 | KOTEVNÍ UHELNÍK | 190 | 4 | L - PROFIL 70 x 200 x 4 - 100 | NEREZ |
| 4 | KOTEVNÍ PATKA ŽEBŘÍKOVÁ | 300 | 4 | P8 - 100 x 130, Ø38 x 3 - 300 | NEREZ |
| 5 | MDLO SLOUPEK | 700 1100 | 1 2 | ČTVERC. TRUBKA ST 51 x 5/6 | PROFIL PŘEEN |
| 6 | KOTEVNÍ PATKA ZÁBRADLENÍ | 100 | 1 | P8 - 100 x 130, Ø38 x 3 - 100 | NEREZ |
| 7 | ODKLÁPČÍ MDLO | 890 | 1 | PROFIL U - 70 x 55 / 5 | PROFIL PŘEEN ATYPICKÝ VÝROBEK |

| VÝPIS MATERIÁLU - OSTATNÍ PRVKY | | | | | | |
|---------------------------------|---|-----------------------|--------------------------------|--------------------------------|------------------------|---|
| POL. | OZNAČENÍ | ROZMĚR (mm) | Ks (Z1, Z2, Z3) (POKLOP) | HMOTN. (kg/m ²) | HMOTN. (kg/ celkem) | POZNÁMKA |
| a | LEP. KOTVA HIT RE 500 ŠROUB HAS-E-R M8 x 80 (NEREZ) | Ø 10/60 8 x 80 | 16, 16, 16 6 | 0,15 | 6 | SYSTÉM HILTI |
| b | VSTUPNÍ POKLOP NEREZOVÝ, UZAMÝKATELNÝ | 600 x 800 tl. 5 mm | 1 | | | OTEVÍRÁNÍ NA PANTY FIXACE OTEVŘENÉ POLOHY, TYP Vak M.8. |

POZNÁMKA:

ŽEBŘÍK Z1, Z2 BUDE SVAŘEN ZE 2 DÍLŮ.
OCHRANNÝ KOŠ BUDE NAVŘEN AŽ DODATEČNĚ.

MATERIÁL ŽEBŘÍKŮ Z1.: NEREZOVÁ OCEL AISI 316L, DIN 14404, ČSN 17.349

MATERIÁL ŽEBŘÍKU Z3: KOMPOZIT Z ORGANICKÝCH POLYMERNÍCH PRYSKIŘIC VYZTUŽENÝCH SKELNÝMI VLÁKNY

VEŠKERÉ ROZMĚRY ŽEBŘÍKU Z3 JE NUTNÉ DOMĚŘIT NA MÍSTĚ

NOSNÍKY Z KOMPOZITU JE NUTNO PŘICHYTIT JEDNOSTRANNĚ, DRUHOU STRANU DOMĚŘIT
VEŠKERÝ KOTEVNÍ MATERIÁL BUDE Z NEREZOVÉ OCELI, DODÁVKA DODAVATELE

| | | | |
|---|---|--|---|
|  | VODOHOSPODÁŘSKÉ INŽENÝRSKÉ SLUŽBY a.s. Křížová 47, 150 39 PRAHA 5 | | |
| | Vypracoval: Ing. P. Hofmann | | Hlavní inž. projekt: Ing. P. Hofmann |
| | Projektant: | Ved. atelieru: Ing. M. Butor | |
| | S.V. MNICHOW HRADIŠTĚ BOSEŇ, VDJ - REKONSTRUKCE SO 02 - STAVĚNÍ ČÁST - VODOJEM | | Datum: 02/2016 Stupeň: DSP/ DPS Formát: 10 A4 |
| Investor: Vodovody a kanalizace Mladá Boleslav, s. s. Čechova 1151, 239 22 Ml. Boleslav | | Zak.číslo: VIS - 3/14-035 Měřítko: 1:50 Číslo přílohy: D.2.4 | |
| ŽEBŘÍKY Z1, Z2, Z3 | | | |